

EX 215



Potencia Neta 107 kW / 145 HP

Peso en orden de trabajo 21675 Kg

Capacidad cucharas 0,52 - 1,31 m³



EVOLVING TECHNOLOGY

La nueva dimensión tecnológica

Porque las excavadoras las manejan las personas, la “filosofía” que ha guiado el diseño de las nuevas excavadoras **serie EX** se ha dirigido hacia una total relación del operador con su medio.

Una relación que establece nuevos niveles de referencia para productividad, precisión y comodidad.

Esta nueva generación de excavadoras asegura la máxima productividad en cualquier aplicación: desde trabajos de mantenimiento y urbanización hasta los trabajos de excavación más duros y comprometidos.

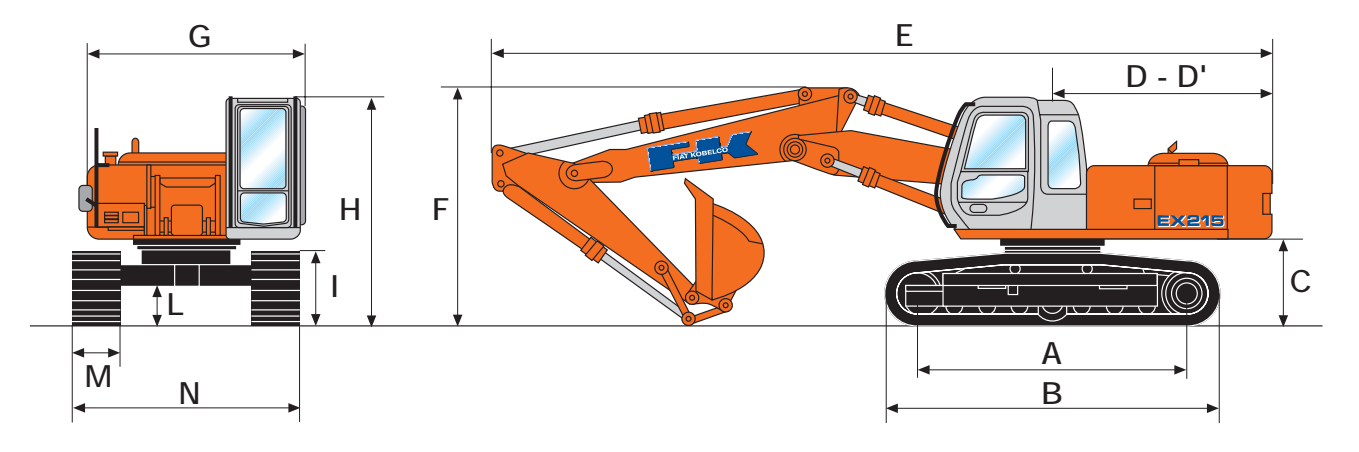
Un conjunto para la satisfacción total del operador gracias a la excelente controlabilidad, al escaso mantenimiento, a las extraordinarias dotes de fiabilidad y duración, y a la gran comodidad de la nueva cabina “First-Class”.





Triple articulación - Dimensiones

Peso en orden de trabajo



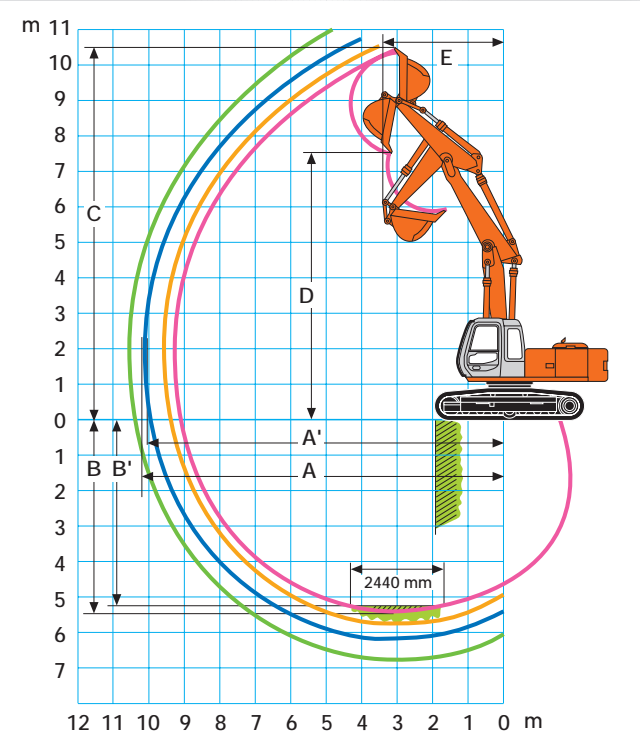
Versión		A	B	C	D	D'(1)	E	F	G	H	I	L
EX215LC	mm	3658	4458	1030	2720	2750	9370	3100	2455	2870	915	450
EX215E	mm	3371	4171	1030	2720	2750	9370	3100	2455	2870	915	450

		EX215LC				EX215E	
M - Tejas	mm	600	700	800	900	500	600
N - Anchura máxima	mm	2990	3090	3190	3290	2480	2580
Peso	kg	20865	21135	21405	21675	20100	20350
Presión específica sobre el suelo	bar	0,46	0,39	0,35	0,32	0,53	0,51

(1) Radio de giro trasero

Prestaciones de excavación

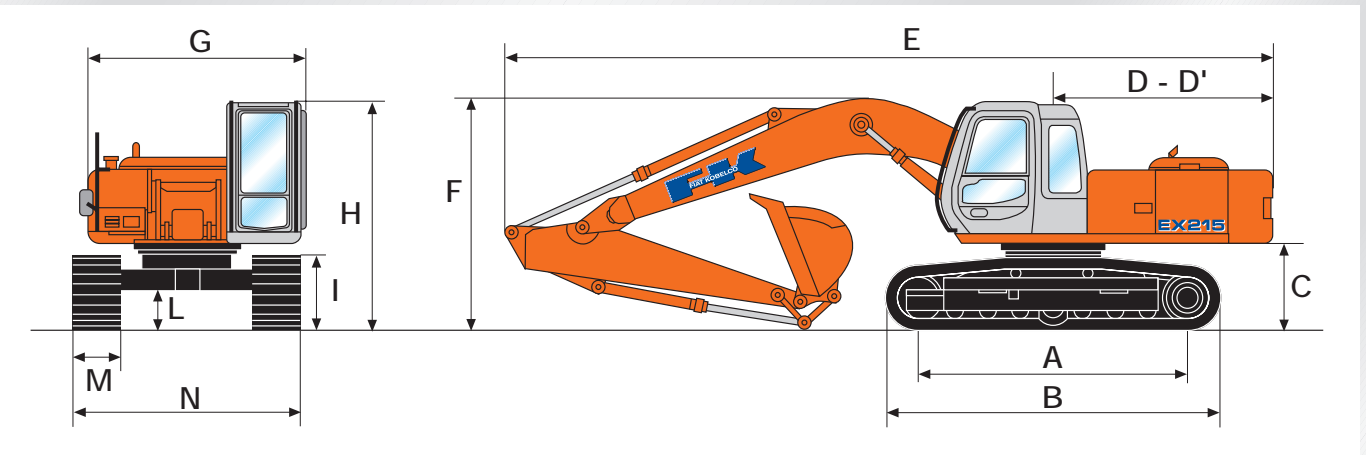
Triple articulación



Penetrador	mm	2000	2400	2910	3500
A		9121	9400	9780	10300
A'		8920	9180	9600	10120
B		5440	5780	6250	6850
B'		5320	5660	6140	6760
C		10322	10350	10680	11020
D		7405	7360	7740	8080
E		2697	2640	2280	2300
Fuerza de arranque:					
cuchara	kg	12000	12000	12000	12000
penetrador	kg	12500	11500	9500	7900
Con dispositivo "Power Boost" accionado:					
cuchara	kg	13000	13000	13000	13000
penetrador	kg	13400	12400	10200	8500

Monobloc - Dimensiones

Peso en order de trabajo



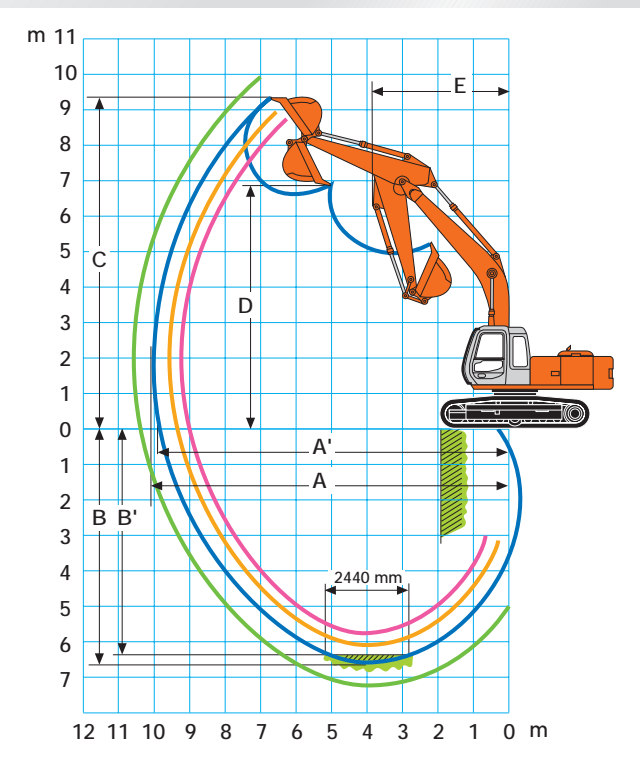
Versión		A	B	C	D	D'(1)	E	F	G	H	I	L
EX215E	mm	3371	4171	1030	2720	2750	9500	2970	2455	2870	915	450
EX215	mm	3371	4171	1030	2720	2750	9500	2970	2455	2870	915	450
EX215LC	mm	3658	4458	1030	2720	2750	9500	2970	2455	2870	915	450

		EX215E		EX215				EX215LC			
M - Tejas	mm	500	600	600	700	800	900	600	700	800	900
N - Anchura máxima	mm	2480	2580	2800	2900	3000	3100	2990	3090	3190	3290
Peso	kg	19485	19735	19890	20140	20390	20640	20250	20520	20790	21060
Presión específica sobre el suelo	bar	0,51	0,49	0,44	0,39	0,33	0,30	0,42	0,37	0,31	0,28

(1) Radio de giro trasero

Prestaciones de excavación

Brazo monobloc 5680 mm



Penetrador	mm	2000	2400	2910	3500
A		9280	9480	9910	10460
A'		9110	9300	9750	10300
B		5700	6080	6670	7160
B'		5480	5880	6490	7000
C		9380	9280	9600	9780
D		6640	6460	6780	6920
E		3600	3600	3540	3560
Fuerza de arranque:					
cuchara	kg	12000	12000	12000	12000
penetrador	kg	12500	11500	9500	7900
Con dispositivo "Power Boost" accionado:					
cuchara	kg	13000	13000	13000	13000
penetrador	kg	13400	12400	10200	8500

Características técnicas



Motor

Modo HP

Potencia neta al volante (DIN 6271) 145HP/107 kW
Potencia neta al volante (SAE J1349) 107 kW
Potencia neta al volante (ISO 9249) 107 kW
Potencia neta al volante (EEC80/1269) 107 kW

Modo P

Potencia neta al volante (DIN 6271) 135HP/99 kW
Potencia neta al volante (SAE J1349) 99 kW
Potencia neta al volante (ISO 9249) 99 kW
Potencia neta al volante (EEC80/1269) 99 kW
Marca y modelo FIAT 8065.25T

Tipo 4 tiempos, inyección directa, turboalimentado
Régimen nominal:

Modo HP 2150 rpm

Modo P 1950 rpm

Número cilindros 6

Cilindrada 5,9 l

Diámetro x carrera 104 x 115 mm

Control electrónico régimen motor por selector manual.

Selector de retorno automático al régimen mínimo con manipuladores en Neutral "Auto-Idling".

Dispositivo eléctrico y automático de arranque en frío (estándar) para arranque fácil hasta temperatura ambiente de 20 grados bajo cero.



Electricidad

Voltaje 24V
Baterías en serie, sin mantenimiento 2 in series
– capacidad 100 Ah
Alternator 55A
Motor de arranque 4 kW



Hidráulica

Circuito A.H.S. (Advance Hydraulic System) para el perfecto control y simultaneidad de todos los movimientos.

Selector de potencia hidráulica HP-P-HE-E: para elegir entre cuatro diferentes niveles de potencia y personalizar las prestaciones y el consumo en función del trabajo puntual a realizar.

Selector de modo de trabajo WMS (Working Mode Selector): para seleccionar la mejor combinación entre los caudales de las bombas y la prioridad de movimientos en relación con el tipo de trabajo.

Control por ordenador del caudal de las bombas hidráulicas en función del recorrido de los manipuladores y de la presión necesaria en el trabajo.

Dispositivo ESSC (Engine Speed Sensing Control): para una regulación perfecta del caudal de las bombas y el empleo total de la potencia del motor.

Dispositivo "Power Boost": para aumentar la fuerza de excavación.

Dispositivo SLS (Shock Less System): asegura una homogeneidad perfecta de movimientos, incluso al mover bruscamente los manipuladores.

Dispositivo CCS (Cold Climate System): eficiencia inmediata de la excavadora en climas fríos.

Bombas principales:

dos, independientes de caudal variable. Con manipuladores en Neutral las bombas se ponen automáticamente en posición de cilindrada "0".

Caudal máximo 2 x 185 l/min

Bomba de engranajes para alimentación del circuito pilotado

Caudal máximo 33 l/min

Presión máxima de trabajo:

equipo y traslación 350 bar

giro torreta 320 bar

Power Boost 370 bar
Cilindros hidráulicos de doble efecto
– elevación 2
diámetro x carrera 120 x 1221 mm
– penetración 1
diámetro x carrera 130 x 1475 mm
– cuchara 1
diámetro x carrera 110 x 1060 mm
– posicionador (triple articulación solamente) 1
diámetro x carrera 145 x 1050



Transmisión

Tipo hidrostática, dos marchas
Motores de pistones axiales, dos cilindradas, alojados dentro de los carros

Frenos automáticos de discos

Reductores finales epicicloidales en baño de aceite

Máxima pendiente superable 70% (35°) en continuo

Velocidad de traslación:

Veloz de 0 a 5,5 km/h

Lenta de 0 a 3,5 km/h

Dispositivo "Automatic Down Shift": que con selector en posición "veloz", si se necesita mayor fuerza de tracción, lleva a máxima cilindrada a los motores de traslación.



Giro torreta

Motor de rotación uno, de pistones axiales

Freno de rotación automático de discos

Reducción final epicicloidal en baño de aceite

Velocidad de rotación 13,7 rpm

Corona en baño de grasa



Mandos

Tipo pilotados
Dos palancas de recorrido cruzado que accionan todos los movimientos del equipo y la rotación de la torreta.

Dos pedales (con palancas incorporadas) que accionan todos los movimientos de las cadenas, incluso la contrarrotación.

Una palanca de seguridad neutraliza completamente el circuito de pilotaje.

Circuito Quick Warm Up (precalentamiento rápido) para garantizar la controlabilidad inmediata de la excavadora en climas fríos.



Carros y rodaje

Bastidor diseñado en "X".

Cadenas estancas reforzadas. Paso del eslabón . . . 190 mm

	EX215	EX215E	EX215LC
Rodillos inferiores (por lado)	7	7	8
Rodillos superiores (por lado)	2	2	2
Paso	3371	3371	3658
Ancho de vía	2200	1980	2390
Tejas disponibles	600-700 800-900	500 600	600-700 800-900



Capacidades

MOTOR litros
aceite 14
líquido refrigerante 19
combustible 285
CIRCUITO HIDRÁULICO 220

Dotación estándar

Nota: El equipo estándar y el opcional pueden variar según el país. Al respecto, consulte a su concesionario

- Baterías sin mantenimiento
- Bocina
- Brazos monobloc o triple articulación
- Cabina, suspensión hidráulica, techo practicable, instalación calefacción y ventilación
- Cadenas estancas tipo HD
- Caja de herramientas
- Casquillos de acero impregnados de aceite, mantenimiento reducido
- Cilindros con fin de carrera hidráulico
- Circuito hidráulico A.H.S. (Advance Hydraulic System)
- Control electrónico del régimen del motor
- Corona en baño de grasa
- Dispositivo Auto-Idling
- Dispositivo Power Boost
- Dispositivo WMS (Working Mode Selector)
- Distribuidor de casetes con dispositivo antifugas
- Dos marchas de traslación con dispositivo "Automatic Down Shift"
- Electrobomba trasvase combustible
- Engrase centralizado de brazos
- Limpiaparabrisas de dos velocidades más intermitencia
- Mandos traslación a pedal y palanca

- Motor térmico "con control de emisión"
- Motores de rotación y traslación con freno automático de discos
- Radio
- Selector electrónico de potencia hidráulica HP-P-HE-E
- Tablero electrónico con:
 - Indicadores:
 - temperatura refrigerante motor
 - nivel combustible
 - Testigos:
 - carga baterías
 - atasco filtro aire
 - baja presión aceite motor
 - reserva combustible
 - exceso temperatura motor
 - nivel aceite motor
 - nivel líquido refrigerante motor
 - nivel aceite hidráulico
 - Alarma sonora:
 - baja presión aceite motor
 - exceso temperatura motor térmico
- Tejas
 - versión E - 500 mm
 - versión estándar - 600 mm
 - versión LC - 600 mm
- Tubos y conexiones hidráulicas con juntas de estanqueidad frontal

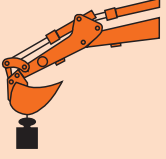
Accesorios opcionales

- Aire acondicionado
- Batería mayor capacidad
- Cuchara multiuso con dispositivo ajuste brazo/cuchara
- Estructura FOPS
- Penetrador de 2000 mm
- Penetrador de 2400 mm
- Penetrador de 2900 mm
- Penetrador de 3500 mm
- Preinstalación y tubos cuchara almeja
- Preinstalación y tubos martillo hidráulico
- Tejas:
 - versiones estándar y LC: 700-800-900 mm
- Version E: 600 mm
- Válvulas anti caída brazos

Cucharas

Capacidad SAE	Capacidad CECE colmada	Anchura	Peso
0,52 m ³	0,45 m ³	750 mm	503 kg
0,62 m ³	0,53 m ³	850 mm	537 kg
0,78 m ³	0,66 m ³	1000 mm	634 kg
1,00 m ³	0,83 m ³	1200 mm	651 kg
1,10 m ³	0,91 m ³	1300 mm	698 kg
1,31 m ³	1,09 m ³	1500 mm	766 kg

Capacidad de elevación penetrador 2000 mm

	Alcance									
	3,0 m		4,5 m		6,0 m		7,5 m		A máximo alcance	
	Frontal	Lateral	Frontal	Lateral	Frontal	Lateral	Frontal	Lateral	Frontal	Lateral

EX215 - Monobloc

Altura										
+ 6,0 m					4,4*	4,2			4,5*	3,3
+ 4,5 m			5,7*	5,6	4,9*	4,0	4,3	2,7	4,3	2,7
+ 3,0 m			7,4*	5,9	5,6*	3,8	4,2	2,6	3,8	2,4
+ 1,5 m			8,9*	5,4	5,8	3,6	4,1	2,6	3,7	2,3
0				5,2	5,6	3,5	4,0	2,5	3,8	2,3
- 1,5 m	11,0*	10,0		5,1	5,6	3,5			4,2	2,5
- 3,0 m	13,4*	10,3		5,2	5,7	3,5			5,1	3,2
- 4,5 m	10,0*	10,2		5,5					6,2*	4,8

EX215E - Monobloc

Altura										
+ 6,0 m					4,4*	3,7			4,5*	2,9
+ 4,5 m			5,7*	5,6	4,9*	3,5	4,3	2,4	4,2	2,3
+ 3,0 m			7,4*	5,1	5,6*	3,3	4,2	2,3	3,8	2,1
+ 1,5 m			8,9*	4,6	5,7	3,1	4,0	2,2	3,6	2,0
0			8,7	4,4	5,5	2,9	3,9	2,1	3,7	2,0
- 1,5 m	11,0*	8,4	8,7	4,4	5,5	2,9			4,1	2,2
- 3,0 m	13,4*	8,6	8,8	4,5	5,5	2,9			5,0	2,7
- 4,5 m	10,0*	9,0	7,0*	4,7					6,2*	4,2

EX215E - Triple articulación

Altura										
+ 6,0 m			5,7*	5,7*	4,6*	3,7			4,2*	2,8
+ 4,5 m	11,0*	10,2	6,6*	5,5	4,8*	3,5	3,9*	2,3	3,9*	2,3
+ 3,0 m			8,9*	5,0	5,4*	3,2	4,0*	2,3	3,6	2,0
+ 1,5 m			9,3	4,6	5,6	3,0	4,0	2,1	3,5	1,9
0			9,1	4,4	5,4	2,8	3,8	2,1	3,6	1,9
- 1,5 m	10,5*	9,4	8,6*	4,3	5,3	2,8			3,9	2,1
- 3,0 m			6,8*	4,2	5,0*	2,8			4,3*	2,6

EX215LC - Monobloc

Altura										
+ 6,0 m					4,4*	4,4*			4,5*	3,7
+ 4,5 m			5,7*	5,7*	4,9*	4,5	4,6*	3,1	4,6*	3,1
+ 3,0 m			7,4*	6,6	5,6*	4,3	4,8	3,0	4,4	2,7
+ 1,5 m			8,9*	6,1	6,4*	4,0	4,7	2,9	4,2	2,6
0			9,7*	5,9	6,5	3,9	4,6	2,8	4,3	2,7
- 1,5 m	11,0*	11,0*	9,7*	5,9	6,4	3,8			4,8	2,9
- 3,0 m	13,4*	11,9	8,9*	5,9	6,5	3,9			5,9	3,5
- 4,5 m	10,0*	10,0*	7,0*	6,2					6,3*	5,5

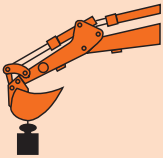
EX215LC - Triple articulación

Altura										
+ 6,0 m			5,7*	5,7*	4,6*	4,6*			4,2*	3,6
+ 4,5 m	11,0*	11,0*	6,6*	6,6*	4,8*	4,4	3,8*	3,0	3,9*	2,9
+ 3,0 m			8,9*	6,5	5,4*	4,2	4,0*	2,9	3,7	2,5
+ 1,5 m			9,9*	6,2	6,2*	3,9	4,2*	2,8	3,8	2,4
0			9,7*	6,0	6,4	3,7	4,5*	2,7	4,1*	2,5
- 1,5 m	10,5*	10,5*	8,6*	5,8	6,3	3,6			4,6	2,7
- 3,0 m			6,8*	5,7	5,0*	3,7			4,3*	3,3

Los datos declarados son conforme a la norma ISO 10567 con la excavadora equipada con cuchara.
La carga indicada no supera el 87% de la capacidad de elevación del circuito hidráulico o el 75% de la carga estática de vuelco.
Los datos con asterisco (*) están limitados por la potencia hidráulica.

Capacidad de elevación penetrador 2400 mm



	Alcance									
	3,0 m		4,5 m		6,0 m		7,5 m		A máximo alcance	
	Frontal	Lateral	Frontal	Lateral	Frontal	Lateral	Frontal	Lateral	Frontal	Lateral

EX215 - Monobloc

Altura										
+ 6,0 m					4,1*	4,1*			4,1*	3,2
+ 4,5 m					4,5*	4,5*	4,3	2,8	4,2	2,6
+ 3,0 m			6,8*	6,0	5,3*	3,8	4,2	2,7	3,7	2,3
+ 1,5 m			8,5*	5,5	5,8	3,6	4,1	2,6	3,6	2,2
0	7,2*	7,2*	8,9	5,2	5,7	3,4	4,0	2,5	3,6	2,3
- 1,5 m	11,7*	9,8	8,8	5,1	5,6	3,3			4,0	2,4
- 3,0 m	13,3*	10,0	8,9	5,2	6,0	3,7			4,8	2,9
- 4,5 m	10,9*	10,4	7,6	5,4					6,5	4,4

EX215E - Monobloc

Altura										
+ 6,0 m					4,1*	3,7			4,1*	2,8
+ 4,5 m					4,5*	3,6	4,3*	2,4	4,1	2,3
+ 3,0 m			6,8*	5,2	5,3*	3,3	4,2	2,3	3,7	2,0
+ 1,5 m			8,5*	4,7	5,7	3,1	4,0	2,2	3,5	1,9
0	7,2*	7,2*	8,7	4,4	5,5	3,0	4,0	2,1	3,6	1,9
- 1,5 m	11,7*	8,2	8,6	4,3	5,4	2,9			3,9	2,1
- 3,0 m	13,3*	8,4	8,7	4,4	5,5	2,9			4,7	2,5
- 4,5 m	10,9*	8,8	7,6*	4,6					6,6*	3,8

EX215E - Triple articulación

Altura										
+ 6,0 m			5,4*	5,4*	4,3*	3,7			3,7*	2,7
+ 4,5 m	9,5*	9,5*	6,2*	5,7	4,6*	3,5	3,6*	2,4	3,5*	2,1
+ 3,0 m			8,2*	5,2	5,1*	3,3	3,8*	2,2	3,4*	1,9
+ 1,5 m			9,3	4,7	5,7	3,0	4,0	2,1	3,4*	1,8
0	5,8*	5,8*	9,0	4,4	5,5	2,8	3,9	2,0	3,4	1,7
- 1,5 m	10,7*	8,9	8,7	4,2	5,3	2,7	3,8	1,9	3,7	1,9
- 3,0 m	9,8*	8,5	7,4*	4,2	5,3	2,7			4,5	2,4

EX215LC - Monobloc

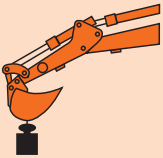
Altura										
+ 6,0 m					4,1*	4,1*			4,1*	3,6
+ 4,5 m					4,5*	4,5*	4,3*	3,1	4,3*	3,0
+ 3,0 m			6,8*	6,7	5,3*	4,3	4,6*	3,0	4,3	2,6
+ 1,5 m			8,5*	6,2	6,2*	4,1	4,7	2,9	4,1	2,5
0	7,2*	7,2*	9,5*	5,9	6,5	3,9	4,6	2,8	4,2	2,5
- 1,5 m	11,7*	11,7*	9,7*	5,8	6,4	3,8			4,6	2,8
- 3,0 m	13,3*	13,3*	9,2*	5,9	6,4	3,8			5,6	3,3
- 4,5 m	10,9*	10,9*	7,6*	6,1					6,6*	5,1

EX215LC - Triple articulación

Altura										
+ 6,0 m			5,4*	5,4*	4,3*	4,3*			3,7*	3,4
+ 4,5 m	9,5*	9,5*	6,2*	6,2*	4,6*	4,5	3,6*	3,1	3,5*	2,8
+ 3,0 m			8,2*	6,7	5,1*	4,2	3,8*	2,9	3,4*	2,5
+ 1,5 m			9,6*	6,2	5,9*	4,0	4,1*	2,8	3,5*	2,4
0	5,8*	5,8*	9,7*	6,0	6,4	3,7	4,3*	2,7	3,8*	2,4
- 1,5 m	10,7*	10,7*	9,0*	5,7	6,3	3,6	4,5	2,6	4,4	2,6
- 3,0 m	9,8*	9,8*	7,4*	5,7	5,5	3,6			4,6*	3,1

Los datos declarados son conforme a la norma ISO 10567 con la excavadora equipada con cuchara.
La carga indicada no supera el 87% de la capacidad de elevación del circuito hidráulico o el 75% de la carga estática de vuelco.
Los datos con asterisco (*) están limitados por la potencia hidráulica.

Capacidad de elevación penetrador 2900 mm

	Alcance									
	3,0 m		4,5 m		6,0 m		7,5 m		A máximo alcance	
	Frontal	Lateral	Frontal	Lateral	Frontal	Lateral	Frontal	Lateral	Frontal	Lateral

EX215 - Monobloc

Altura										
+ 6,0 m							3,0*	2,8	2,8*	2,8*
+ 4,5 m					4,1*	4,1	3,9*	2,8	2,8*	2,3
+ 3,0 m	9,5*	9,5*	6,2*	6,2*	4,9*	3,9	4,2	2,7	2,9*	2,1
+ 1,5 m	7,2*	7,2*	8,0*	5,6	5,9*	3,6	4,1	2,5	3,2	2,0
0	7,4*	7,4*	8,9	5,2	5,6	3,4	4,0	2,4	3,2	1,9
- 1,5 m	10,3*	9,8	8,8	5,1	5,5	3,3	3,9	2,4	3,5	2,1
- 3,0 m	14,0*	9,9	8,8	5,1	5,5	3,3			4,2	2,5
- 4,5 m	12,0*	11,0	8,3*	5,2	5,6	3,4			5,6	3,4

EX215E - Monobloc

Altura										
+ 6,0 m							3,0*	2,5	2,8*	2,4
+ 4,5 m					4,1*	3,7	3,9*	2,4	2,8*	2,0
+ 3,0 m	9,5*	9,5*	6,2*	5,3	4,9*	3,4	4,2	2,3	2,9*	1,8
+ 1,5 m	7,2*	7,2*	8,0*	4,8	5,7	3,2	4,0	2,2	3,2	1,7
0	7,4*	7,4*	8,8	4,4	5,5	3,0	3,9	2,1	3,2	1,6
- 1,5 m	10,3*	8,0	8,6	4,3	5,4	2,8	3,9	2,0	3,4	1,8
- 3,0 m	14,0*	8,2	8,6	4,3	5,4	2,8			4,0	2,1
- 4,5 m	12,0*	8,5	8,3*	4,4	5,5	2,9			5,5	2,9

EX215E - Triple articulación

Altura										
+ 6,0 m					4,1*	3,8	3,3*	2,5	2,8*	2,3
+ 4,5 m			5,7*	5,7*	4,9*	3,6	3,4*	2,4	2,7*	1,9
+ 3,0 m	13,3*	10,5	7,5*	5,3	4,8*	3,3	3,6*	2,3	3,0*	1,6
+ 1,5 m	7,0*	7,0*	9,2*	4,8	5,6*	3,0	3,8*	2,1	3,0	1,6
0	6,1*	6,1*	8,9	4,4	5,4	2,8	3,8	2,0	3,0	1,6
- 1,5 m	10,0*	8,6	8,6	4,1	5,2	2,6	3,7	1,8	3,3	1,6
- 3,0 m	11,0*	8,0	7,9*	4,0	5,1	2,6			3,8	2,0
- 4,5 m			5,7*	4,2	4,1*	2,8			3,8*	2,7

EX215LC - Monobloc

Altura										
+ 6,0 m							3,0*	3,0*	2,8*	2,8*
+ 4,5 m					4,1*	4,1*	3,9*	3,1	2,8*	2,6
+ 3,0 m	9,5*	9,5*	6,1*	6,1*	4,9*	4,4	4,3*	3,0	2,9*	2,3
+ 1,5 m	7,2*	7,2*	8,0*	6,3	5,8*	4,1	4,7	2,8	3,2*	2,2
0	7,4*	7,4*	9,2*	5,9	6,5	3,8	4,6	2,7	3,7*	2,2
- 1,5 m	10,3*	10,3*	9,6*	5,8	6,3	3,8	4,5	2,7	4,0	2,4
- 3,0 m	14,0*	14,0*	9,4*	5,8	6,3	3,7			4,7	2,8
- 4,5 m	12,0*	12,0*	8,3*	5,9	5,8	3,8			5,9*	3,8

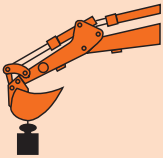
EX215LC - Triple articulación

Altura										
+ 6,0 m					4,1*	4,1*	3,3*		2,8*	2,8*
+ 4,5 m			5,7*	5,7*	4,9*	4,9*	3,4*		2,7*	2,5
+ 3,0 m	13,3*	13,3*	7,5*	6,8	4,8*	4,8*	3,6*		3,0*	2,2
+ 1,5 m	7,0*	7,0*	9,2*	6,3	5,6*	4,3	3,8*		3,2*	2,2
0	6,1*	6,1*	9,7*	5,9	6,3*	4,0			3,3*	2,2
- 1,5 m	10,0*	10,0*	9,4*	5,6	6,2	3,7			3,8*	2,4
- 3,0 m	11,0*	11,0*	7,9*	5,5	5,8*				4,3*	2,8
- 4,5 m			5,7*	5,5	4,1*				3,8*	3,6

Los datos declarados son conforme a la norma ISO 10567 con la excavadora equipada con cuchara.
La carga indicada no supera el 87% de la capacidad de elevación del circuito hidráulico o el 75% de la carga estática de vuelco.
Los datos con asterisco (*) están limitados por la potencia hidráulica.

Capacidad de elevación penetrador 3500 mm



	Alcance									
	3,0 m		4,5 m		6,0 m		7,5 m		A máximo alcance	
	Frontal	Lateral	Frontal	Lateral	Frontal	Lateral	Frontal	Lateral	Frontal	Lateral

EX215 - Monobloc

Altura										
+ 6,0 m							3,2*	2,9	2,2*	2,2*
+ 4,5 m							3,5*	2,8	2,2*	2,0
+ 3,0 m			5,3*	5,3*	4,4*	4,0	3,9*	2,7	2,3*	1,8
+ 1,5 m	11,6*	10,7	7,2*	5,7	5,4*	3,7	4,1	2,6	2,5*	1,7
0	8,1*	8,1*	8,7*	5,3	5,7	3,5	4,0	2,4	2,8*	1,7
- 1,5 m	9,7*	9,7*	8,8	5,1	5,5	3,3	3,9	2,3	3,1	1,8
- 3,0 m	12,9*	9,8	8,7	5,0	5,5	3,2	3,9	2,3	3,5	2,1
- 4,5 m	13,1*	10,0	8,8	5,1	5,5	3,3			4,5	2,7

EX215E - Monobloc

Altura										
+ 6,0 m							3,2*	2,5	2,2*	2,1
+ 4,5 m							3,5*	2,5	2,2*	1,7
+ 3,0 m			5,3*	5,3*	4,4*	3,5	3,9*	2,4	2,3*	1,5
+ 1,5 m	11,6*	9,1	7,2*	5,0	5,4*	3,2	4,1	2,2	2,5*	1,5
0	8,1*	8,1*	8,7*	4,5	5,6	2,9	3,9	2,1	2,8*	1,5
- 1,5 m	9,7*	8,1	8,6	4,3	5,4	2,8	3,8	2,0	3,1	1,5
- 3,0 m	12,9*	8,1	8,5	4,2	5,3	2,7	3,8	2,0	3,5	1,8
- 4,5 m	13,1*	8,3	8,6	4,3	5,4	2,8			4,5	2,3

EX215E - Triple articulación

Altura										
+ 6,0 m					3,7*	3,7*	3,2*	2,6	2,3*	1,9
+ 4,5 m					4,0*	3,7	3,2*	2,5	2,2*	1,7
+ 3,0 m	11,7*	11,6	6,4*	5,6	4,4*	3,4	3,4*	2,3	2,3*	1,6
+ 1,5 m	6,9*	6,9*	8,8*	5,0	5,1*	3,1	3,6*	2,1	2,5*	1,4
0	6,4*	6,4*	9,2	4,6	5,5	2,8	3,8	1,9	2,7	1,3
- 1,5 m	8,7*	8,7	8,6	4,2	5,3	2,6	3,7	1,9	2,9	1,4
- 3,0 m	12,5*	8,0	8,2	4,0	5,1	2,6	3,6	1,8	3,3	1,6
- 4,5 m	9,3*	7,6	6,7	3,9	4,9*	2,6			3,8*	2,1

EX215LC - Monobloc

Altura										
+ 6,0 m							3,2*	3,2*	2,2*	2,2*
+ 4,5 m							3,5*	3,2	2,2*	2,3*
+ 3,0 m			5,2*	5,2*	4,4*	4,4*	3,9*	3,0	2,3*	2,1
+ 1,5 m	11,6*	11,6*	7,2*	6,5	5,4*	4,1	4,5*	2,9	2,5*	2,0
0	8,1*	8,1*	8,7*	6,0	6,2*	3,9	4,6	2,7	2,8*	2,0
- 1,5 m	9,7*	9,7*	9,5*	5,8	6,3	3,7	4,5	2,7	3,4*	2,1
- 3,0 m	12,9*	11,6	9,5*	5,7	6,3	3,7	4,5	2,6	4,1	2,4
- 4,5 m	13,1*	10,1	8,8*	5,8	6,4	3,7			5,2	3,1

EX215LC - Triple articulación

Altura										
+ 6,0 m					3,7*	3,7*	3,2*	3,2*	2,3*	2,3*
+ 4,5 m					4,0*	4,0*	3,2*	3,2*	2,2*	2,2*
+ 3,0 m	11,7*	11,7*	6,4*	6,4*	4,4*	4,4*	3,4*	3,0	2,3*	1,9
+ 1,5 m	6,9*	6,9*	8,8*	6,6	5,1*	5,1*	3,6*	2,8	2,5*	1,8
0	6,4*	6,4*	9,6*	6,1	5,9*	5,9*	3,9*	2,7	2,8*	1,9
- 1,5 m	8,7*	8,7*	9,4*	5,7	6,2	6,2	4,2*	2,5	3,2*	2,0
- 3,0 m	12,5*	11,3	8,5*	5,4	6,0	6,0	4,3	2,5	3,8*	2,3
- 4,5 m	9,3*	9,3*	7,0*	5,3	4,9*	4,9*			3,8*	2,9

Los datos declarados son conforme a la norma ISO 10567 con la excavadora equipada con cuchara.
La carga indicada no supera el 87% de la capacidad de elevación del circuito hidráulico o el 75% de la carga estática de vuelco.
Los datos con asterisco (*) están limitados por la potencia hidráulica.

En su concesionario de confianza

Los datos contenidos en este catálogo se facilitan a título indicativo. FIAT KOBELCO podrá introducir, en cualquier momento, por razones de naturaleza tanto técnica como comercial, modificaciones en los modelos descritos en este catálogo. Los ilustraciones no muestran necesariamente el equipo en su versión estándar. Para mayor información, rogamos se dirija al Concesionario más próximo.

Published by FIAT KOBELCO CONSTRUCTION MACHINERY S.p.A. - <http://www.fiatkobelco.com> - n. 60011 -EOO
LEADER Firenze - Printed in Italy - 7/02



EVOLVING TECHNOLOGY

www.fiatkobelco.com